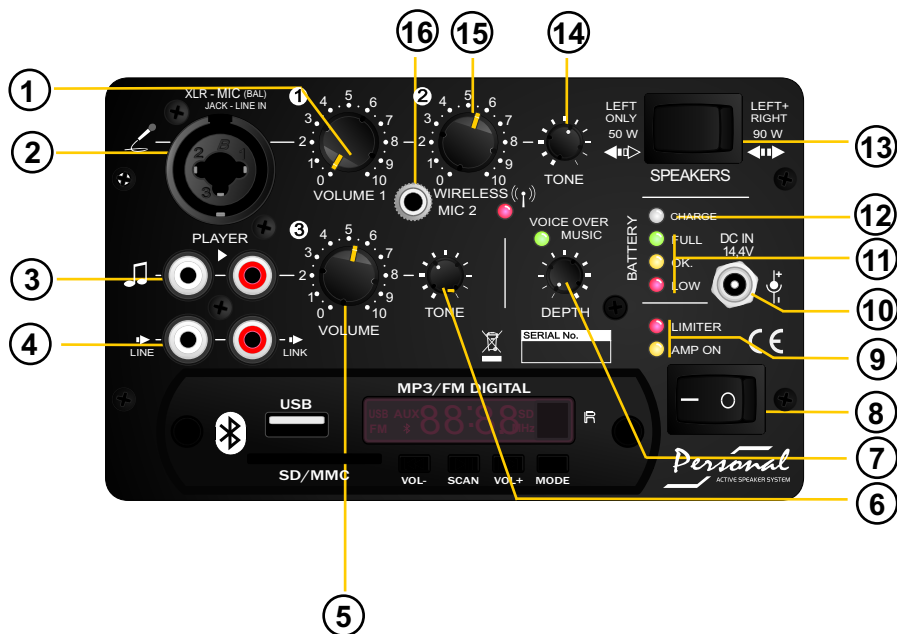


PersonalBOX

Przenośny system nagłośnieniowy



Dystrybutor: LDM Electronic Sp. z o. o.
ul. Olszewska 35, 09-300 Żuromin
tel. (023) 657 32 42, (023) 657 53 82; fax (023) 657 22 37
www.ldm.com.pl, e-mail: ldmz@ldm.com.pl



PANEL

- 1 **VOLUME** - regulacja głośności dla kanału CH1
- 2 **MIC/LINE INPUT** - gniazda wejściowe (Combo XLR/Jack 6,3mm); do podłączenia mikrofonu lub urządzeń audio z wyjściem liniowym np.... odtwarzacza CD;
- 3 **INPUT 4** - wejście Chinch dla sygnału o poziomie liniowym;
- 4 **LINE OUTPUT** - wyjście Chinch o poziomie liniowym do podłączenia urządzeń audio;
- 5 **VOLUME** - regulacja głośności dla kanałów: Ch3 (wbudowany odbiornik bluetooth) i Ch4 (wejście Chinch)
- 6,14 **Tone** - Regulacja barwy tonu dla kanałów 1, 2, 3 i 4
- 7 **VOICE OVER MUSIC** - służy do ustawienia progu natężenia dźwięku, przy którym włącza się automatyczne tłumienie kanału 3 i 4 w przypadku, gdy jest używany mikrofon; Jeżeli regulator jest ustawiony na zero, tłumienie jest wyłączone
- 8 **POWER** - włącznik zasilania

- 9 Wskaźniki:
 - **LIMITER** - zaświeci się, gdy wewnętrzny układ (tzw. "limiter") ogranicza głośność urządzenia do max. poziomu, przy którym dźwięk jest niezniekształcony,
 - **AMP ON** - świeci gdy urządzenie jest włączone;
- 10 Gniazdo do podłączenia zewnętrznej ładowarki
- 11 **BATTERY** - wskaźnik naładowania akumulatora:
 - **FULL** - zaświeci się, gdy akumulator jest w pełni naładowany
 - **OK** - akumulator jest naładowany w ponad 75%
 - **LOW** - zaświeci kiedy poziom naładowania akumulatora jest niższy niż 25%, akumulator powinien zostać naładowany;
- 12 **CHARGE** - wskaźnik ładowania akumulatora:
 - **czerwony** - akumulator jest ładowany,
 - **zielony** - ładowanie zostało zakończone;
- 13 **SPEAKER** - przełącznik odłączający jeden głośnik; powoduje, że urządzenie emituje dźwięk tylko w jednym kierunku
- 15 **VOLUME** - regulator głośności wbudowanego odbiornika mikrofonowego;
- 16 **MIC 2** - gniazdo do podłączenia mikrofonu nagłownego

URUCHOMIENIE URZĄDZENIA

1. Włącz urządzenie za pomocą czarnego włącznika 13. Po włączeniu sprawdź stan wskaźnika naładowania baterii. W razie konieczności naładuj baterie.
2. Urządzenie jest gotowe do pracy.

ŁADOWANIE

1. Podłączyć przewód ładowarki do gniazda 10.
2. Podłączyć ładowarkę do sieci 220/230VAC. Dioda sygnalizacyjna na panelu powinna zmienić kolor na czerwony, co sygnalizuje rozpoczęcie procesu ładowania.
3. Po osiągnięciu przez akumulator wymaganego napięcia ładowarka automatycznie przerwie proces ładowania, co zasygnalizuje zmiana koloru diody na zielony. Akumulator jest naładowany.
4. Odłączyć ładowarkę od sieci 220/230VAC i Od urządzenia.

DANE TECHNICZNE

Dane ogólne:

Wejścia:

- Mic13mV(XLR, sym)
- Line1mono- 30mV(6,3mm, sym)
- Line4.....150mV(chinch, niesymetryczne)

Zasięg mikrofonu bezprzewodowego: ok. 30 - 50m
 SPLmax.....115dB
 Pasma przenoszenia85Hz - 20kHz
 Moc.....90W
 Minimalny czas pracy..... 3 godz.
 Wymiary(SxWxG)..... 188x213x108mm
 Waga.....3,8kg

Zasilanie:

- Zintegrowany, bezobsługowy akumulator żelowo-ołowiowy 12V/5Ah
- Ładowarka: In: 230V /50Hz; Out:14,7V/1A